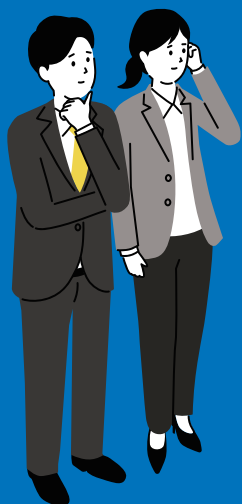


中小企業者の皆さまへ

取引円滑化当座貸越(貸付専用型)根保証制度

マックスアップ



事業の成長・拡大・継続に向けて
スムーズな取引のために
少しでも資金に余裕がほしい…

必要な資金をタイムリーに提供！
事業のさまざまな場面で
スピーディーにサポートします。

保証限度額

1,000万円以上2億円以内



●詳しくは裏面をご覧ください。

育てます小さな信用 守ります大きな信用



鳥取県信用保証協会

マックスアップ

制度概要

資格要件	以下のすべてに該当する県内中小企業者 ①同一事業の業歴が3年以上であり、2期以上の決算(確定申告)を行っていること。 ②申込金融機関との与信取引が6か月以上あること。 ③最近の決算が債務超過でないこと。 ④条件変更により返済条件の緩和を行っていないこと。 ※要件を満たすことについて確認するため、「推薦書兼資格要件確認票」の提出が必要です。																				
資金用途	事業資金(運転資金・設備資金)																				
保証形式	当座貸越(貸付専用型)																				
保証限度額	1,000万円以上2億円以内 ※1企業あたり2口まで																				
保証期間	1年間もしくは2年間(更新可能)																				
返済方法	随時弁済または約定弁済																				
貸付利率	金融機関所定利率																				
担保	原則として不要。ただし、必要に応じてお願いする場合があります。																				
保証人	必要となる場合があります。																				
保証料率	<table><thead><tr><th>料率区分</th><th>①</th><th>②</th><th>③</th><th>④</th><th>⑤</th><th>⑥</th><th>⑦</th><th>⑧</th><th>⑨</th></tr></thead><tbody><tr><td>料率(単位:%)</td><td>1.62</td><td>1.49</td><td>1.32</td><td>1.15</td><td>0.98</td><td>0.85</td><td>0.68</td><td>0.51</td><td>0.39</td></tr></tbody></table>	料率区分	①	②	③	④	⑤	⑥	⑦	⑧	⑨	料率(単位:%)	1.62	1.49	1.32	1.15	0.98	0.85	0.68	0.51	0.39
料率区分	①	②	③	④	⑤	⑥	⑦	⑧	⑨												
料率(単位:%)	1.62	1.49	1.32	1.15	0.98	0.85	0.68	0.51	0.39												

詳しくはお近くの営業所またはお取扱い金融機関にお問い合わせください。

育てます小さな信用 守ります大きな信用



鳥取県信用保証協会

鳥取営業所

〒680-0031 鳥取市本町3丁目201番地 鳥取産業会館3階
TEL 0857-26-6631 FAX 0857-27-5149 E-mail hoshou@cgc-tottori.or.jp

倉吉営業所

〒682-0887 倉吉市明治町1037番地11 倉吉商工会議所会館1階
TEL 0858-22-6103 FAX 0858-22-7351 E-mail hoshouk@cgc-tottori.or.jp

米子営業所

〒683-0823 米子市加茂町2丁目204番地 米子商工会議所会館4階
TEL 0859-34-3535 FAX 0859-34-2877 E-mail hoshouy@cgc-tottori.or.jp

HP



LINE

